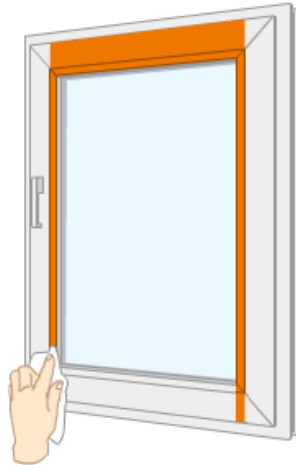
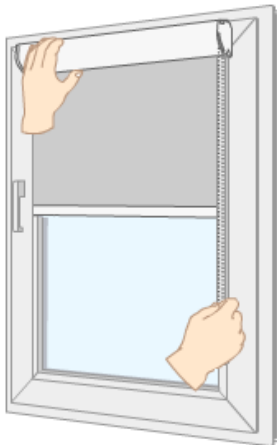


1. Przy pomocy środka odtłuszczającego (np. spirytus, benzyna ekstrakcyjna), przecieramy część skrzydła okiennego, zaznaczonego kolorem na obrazie, w celu lepszej przyczepności rolety.



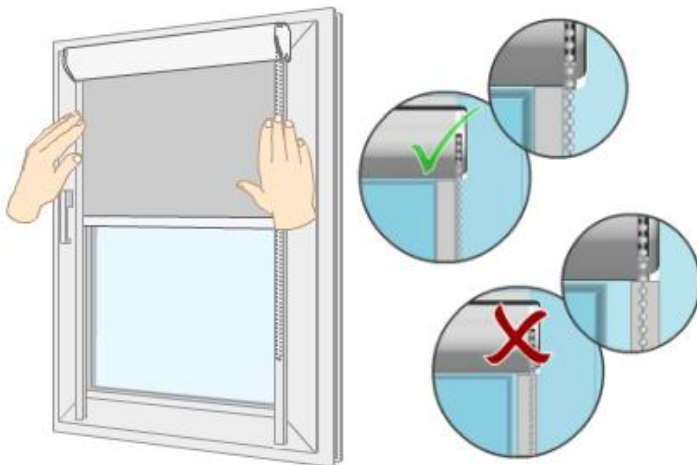
2. Rozwijamy 5-10 cm tkaniny, pociągając za sznurek bliżej okna. Z tylnej części kasety odklejamy folię zabezpieczającą taśmę piankową.

DELIKATNIE przyklejamy kasetę równo z końcem górnej części skrzydła okiennego. Tkanina ma nachodzić na listwy przyszybowe w równej odległości.

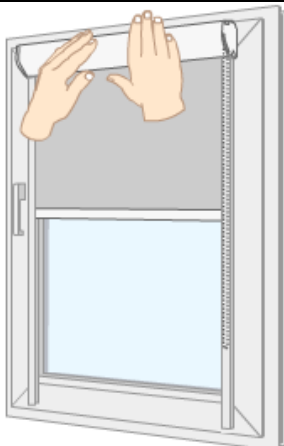


3. Z tylnej części prowadnicy odklejamy folię zabezpieczającą taśmę piankową.

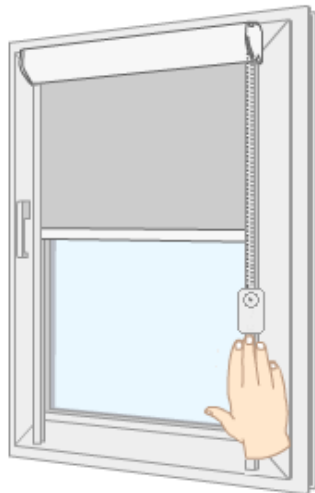
Wkładamy tkaninę do wewnątrz prowadnicy. **DELIKATNIE** przyklejamy prowadnicę, zachowując dystans 2-3 mm pomiędzy tkaniną, a wnętrzem prowadnicy. Czynność tą powtarzamy z drugą prowadnicą. Zwracamy uwagę, aby łańcuszek nie nachodził na prowadnicę.



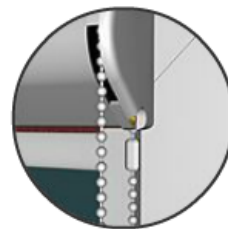
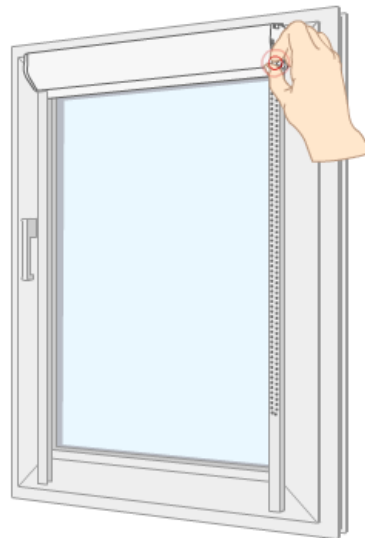
4. Po poprawnym przyklejeniu wszystkich elementów należy je dokładnie docisnąć.



5. Zakładamy obciążnik łańcuszka. Jeżeli system tego wymaga należy rozłączyć łańcuszek, który jest złączony spinką, następnie założyć obciążnik i ponownie połączyć.



6. Podnosimy tkaninę do góry, aby obciążnik był jak najbliżej kasety, jednak nie był w niej schowany. Zakładamy ogranicznik na tylny łańcuszek.



7. Aby założyć kolejny ogranicznik należy opuścić tkaninę maksymalnie w dół, tak aby obciążnik był jak najniżej, lecz nie wystawał poza prowadnice. Zakładamy ogranicznik na przedni łańcuszek.

